



Assembleia Municipal de Caminha

MINUTA

Alínea I) – Alteração à Postura de Trânsito na União de Freguesias de Gondar e Orbacém

A Assembleia Municipal apreciou e discutiu uma proposta da Câmara Municipal, aprovada na reunião ordinária de vinte de janeiro de dois mil e dezasseis, relativa ao “**Alteração à Postura de Trânsito na União de Freguesias de Gondar e Orbacém**”, conforme documento anexo que aqui se dá por inteiramente reproduzido e dela faz parte integrante.

Assim e porque nos termos da alínea g) do n.º1 do art.º25 da lei 75/2013 de 12 de setembro, compete à Assembleia Municipal aprovar as posturas com eficácia externa do município, **propõe-se** que este órgão deliberativo autorize aprovar a alteração à Postura de Trânsito da seguinte forma:

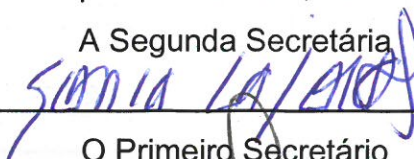
- Implementação de sinalética de STOP (sinal B2) em todos os cruzamentos e entroncamentos com a EM526-1, entre o entroncamento da EM526-1 com a EN305, na União de Freguesias de Gondar e Orbacém, e a rotunda na EM526 na Freguesia de Dem, num total de vinte e sete unidades;
- Para efeitos do número 1, considera-se apenas os cruzamentos e entroncamentos com acessos pavimentados e excluem-se os acessos de caminhos agrícolas e espaços privados.

Esta proposta foi aprovada pela Assembleia Municipal com 35 votos a favor, 0 votos contra e 0 abstenções.

A deliberação, ora tomada, foi aprovada em minuta, depois de lida em voz alta na presença simultânea de todos, com 35 votos a favor, 0 votos contra e 0 abstenções.

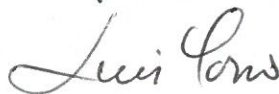
Assembleia Municipal de Caminha, 19 de fevereiro de 2016

A Segunda Secretária



O Primeiro Secretário

O Presidente da Mesa da Assembleia





MUNICÍPIO DE CAMINHA

CÓPIA DA ATA DA REUNIÃO ORDINÁRIA DA CÂMARA MUNICIPAL DE CAMINHA REALIZADA NO DIA 20 DE JANEIRO DE 2016.-----

-----PARTE RESPETIVA-----

PROPOSTA N.º 6 - APROVAR SUBMETER À ASSEMBLEIA MUNICIPAL A ALTERAÇÃO À POSTURA DE TRÂNSITO NA UNIÃO DE FREGUESIAS DE GONDAR E ORBACÉM

Relativamente ao assunto em epígrafe e de modo a disciplinar o trânsito na Estrada Municipal EM526-1, na União de Freguesias de Gondar e Orbacém, e conforme solicitado pela Junta de Freguesia, **propõe-se** que a Câmara Municipal delibere submeter à Assembleia Municipal a alteração à postura de trânsito da seguinte forma:

- 1 – Implementação de sinalética de STOP (sinal B2) em todos os cruzamentos e entroncamentos com a EM526-1, entre o entroncamento da EM526-1 com a EN305, na União de Freguesias de Gondar e Orbacém, e a rotunda na EM526 na Freguesia de Dem, num total de vinte e sete unidades;
- 2 – Para efeitos do número 1, considera-se apenas os cruzamentos e entroncamentos com acessos pavimentados e excluem-se os acessos de caminhos agrícolas e espaços privados.

A presente proposta foi aprovada com 7 votos a favor do Senhor Presidente e dos Senhores Vereadores Guilherme Lagido, Rui Teixeira, Rui Fernandes, Flamiano Martins, Liliana Silva e Vanda Pêgo, 0 votos contra e 0 abstenções.

-----ESTÁ CONFORME-----

A ATA ONDE CONSTA A PRESENTE PROPOSTA FOI APROVADA EM MINUTA NO DIA 20 DE JANEIRO DE 2016, POR UNANIMIDADE.-----

Paços do Município de Caminha, 20 de Janeiro de 2016

A COORDENADORA TÉCNICA DA S.A.A.E.

Teresa Maria Gonçalves Palma Amorim Fernandes



MUNICÍPIO DE CAMINHA

INFORMAÇÃO INTERNA	
N.º010/16/SMPC - Comandante Operacional Municipal	
PARECER	DESPACHO
	Concordo. Agendar para reunião de Câmara bem como 13/1/16

De: SMPC / Comandante Operacional Municipal

Para: Sr. Vereador Guilherme Lagido

Para reunião de Câmara para submeter
à Assembleia.
13/1/16

ASSUNTO: Sinalética na EM526-1 - Dem/Gondar/Orbacém

A Junta de Freguesia da União de Freguesias de Gondar e Orbacém vem solicitar a “colocação sinais de STOP em todos os cruzamentos e entroncamentos com a estrada municipal”. Atendendo ao pedido desta junta de freguesia e ao despacho do Sr. Vereador propomos o seguinte:

1. Implementação de sinalética de STOP (sinal B2) em todos os cruzamentos e entroncamentos com a EM526-1, entre o entroncamento da EM526-1 com a EN305, na União de Freguesias de Gondar e Orbacém, e a rotunda na EM526 na Freguesia de Dem, num total de vinte e sete unidades;
2. Para efeitos do número 1., consideram-se apenas os cruzamentos e entroncamentos com acessos pavimentados e excluíram-se os acessos de caminhos agrícolas e espaços privados.
3. Em anexo apresenta-se uma lista com as coordenadas de cada um dos respetivos sinais a implementar, bem como fotomapas dos locais.

Relativamente à proposta apresentada, após despacho do Sr. Vereador do Pelouro, esta deverá ser remetida à Unidade Municipal de Serviços Integrados da Presidência para que seja submetida a reunião de Câmara e Assembleia Municipal. Após aprovação em AM a proposta deverá ser remetida à unidade orgânica correspondente para implementação no local, dando conhecimento à GNR e Junta de Freguesia da União de Freguesias de Gondar e Orbacém e Junta de Freguesia de Dem.

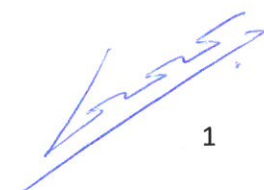
Caminha, 12 de janeiro de 2016
O Comandante Operacional Municipal,

Luis Saraiva

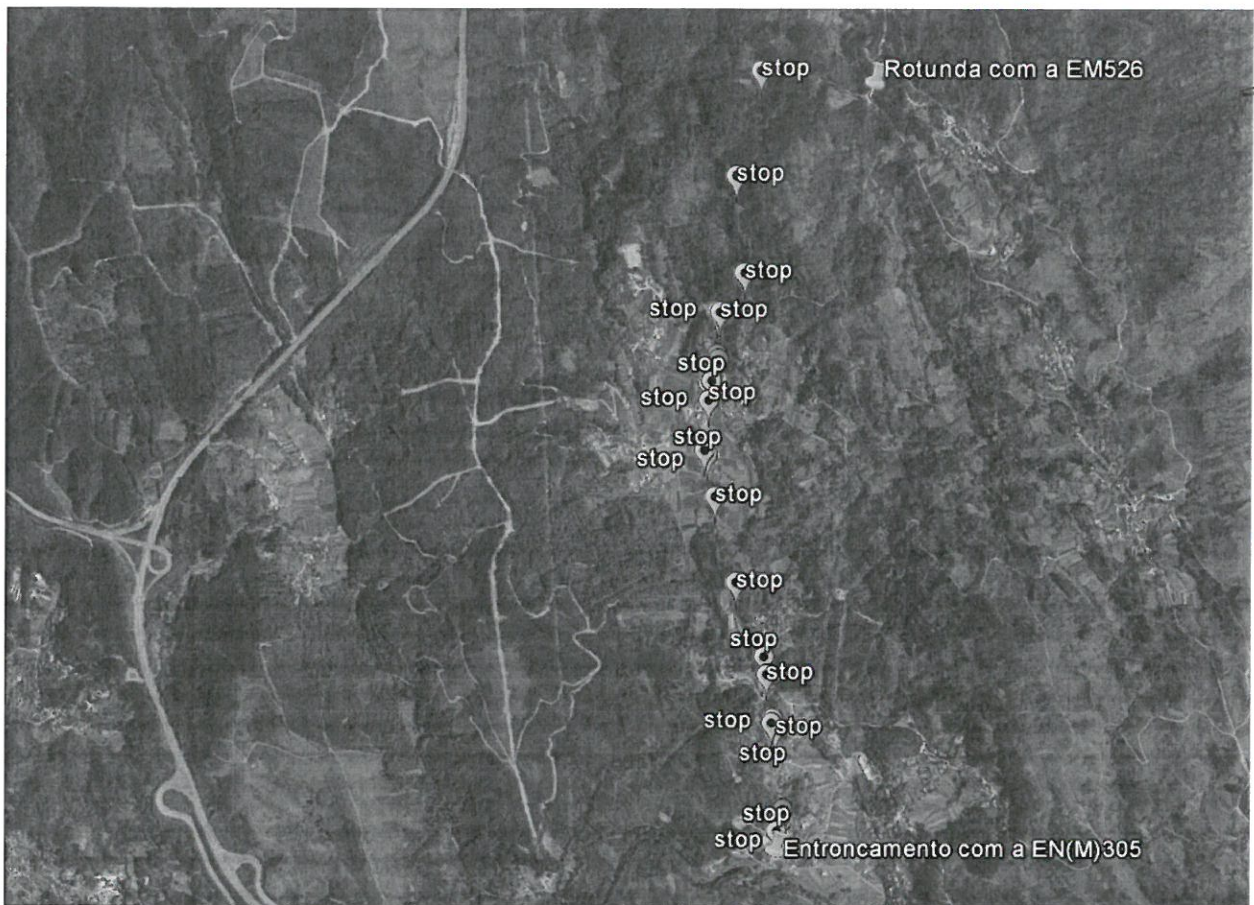
Anexo à Informação Interna 010/16/SMPC/COM

Coordenadas dos Elementos de sinalética a Implementar:

1. 41°48'7.70"N / 8°46'25.21"W
2. 41°48'9.53"N / 8°46'23.83"W
3. 41°48'9.74"N / 8°46'24.27"W
4. 41°48'10.73"N / 8°46'23.74"W
5. 41°48'22.14"N / 8°46'24.04"W
6. 41°48'22.97"N / 8°46'24.71"W
7. 41°48'23.54"N / 8°46'24.40"W
8. 41°48'29.75"N / 8°46'24.99"W
9. 41°48'32.27"N / 8°46'25.22"W
10. 41°48'42.79"N / 8°46'29.45"W
11. 41°48'54.86"N / 8°46'32.25"W
12. 41°49'0.80"N / 8°46'33.10"W
13. 41°49'1.37"N / 8°46'33.63"W
14. 41°49'8.24"N / 8°46'32.18"W
15. 41°49'10.53"N / 8°46'31.95"W
16. 41°49'10.86"N / 8°46'31.36"W
17. 41°49'13.74"N / 8°46'29.79"W
18. 41°49'14.40"N / 8°46'29.94"W
19. 41°49'20.22"N / 8°46'28.86"W
20. 41°49'20.34"N / 8°46'29.40"W
21. 41°49'25.26"N / 8°46'23.84"W
22. 41°49'51.98"N / 8°46'18.22"W
23. 41°49'38.34"N / 8°46'24.07"W
24. 41°48'25.79"N / 8°46'24.84"W
25. 41°48'35.03"N / 8°46'27.03"W
26. 41°48'20.40"N / 8°46'24.11"W
27. 41°49'6.84"N / 8°46'33.01"W



U.F. de Gondar e Orbacém: EM526-1 entre a EN305 e a EM526



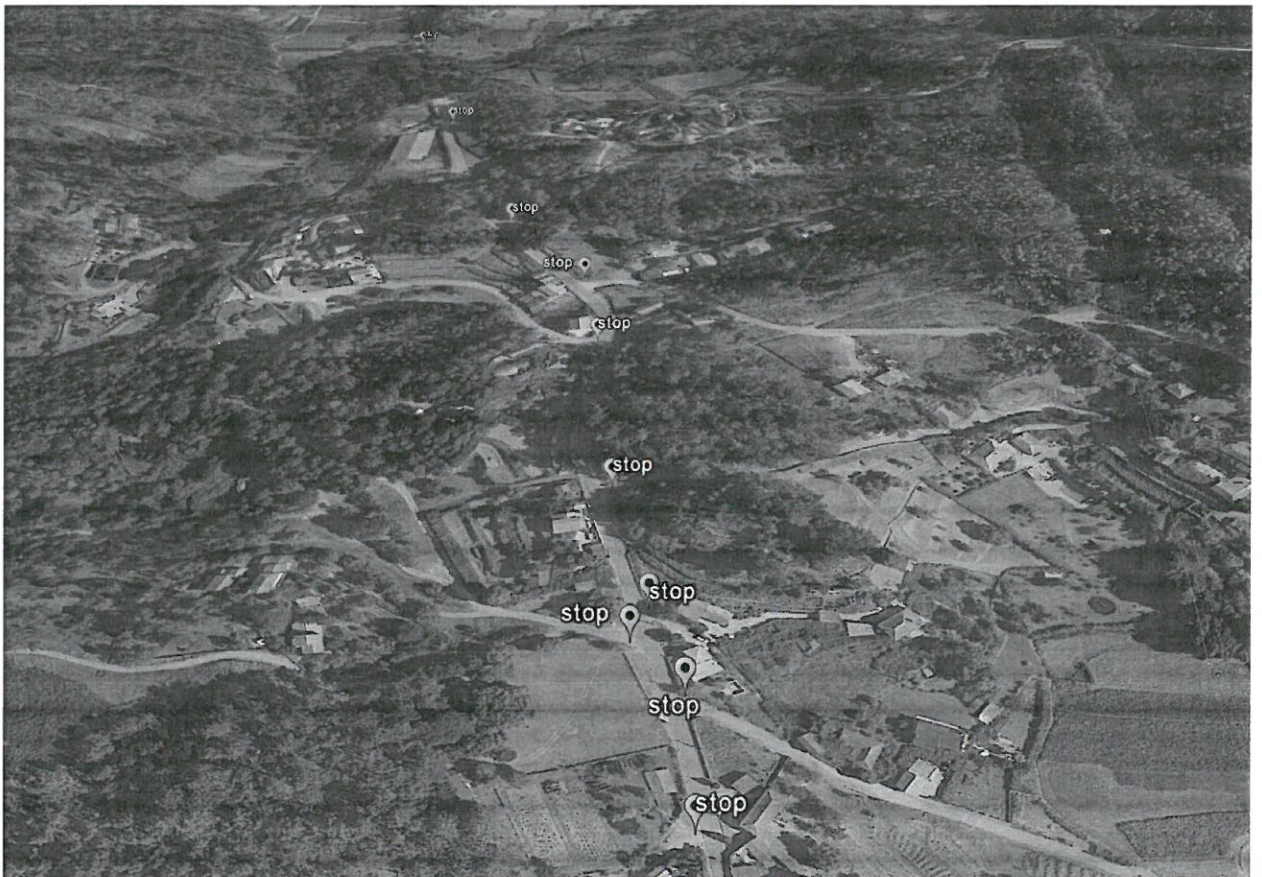
[Handwritten signatures in blue and black ink]

Fotomapa 01: Vista Geral da Sinalética Proposta

[Handwritten signature in blue ink]
2



Fotomapa 02: Vista Geral do Percurso



Fotomapa 03: Vista Geral do Percurso



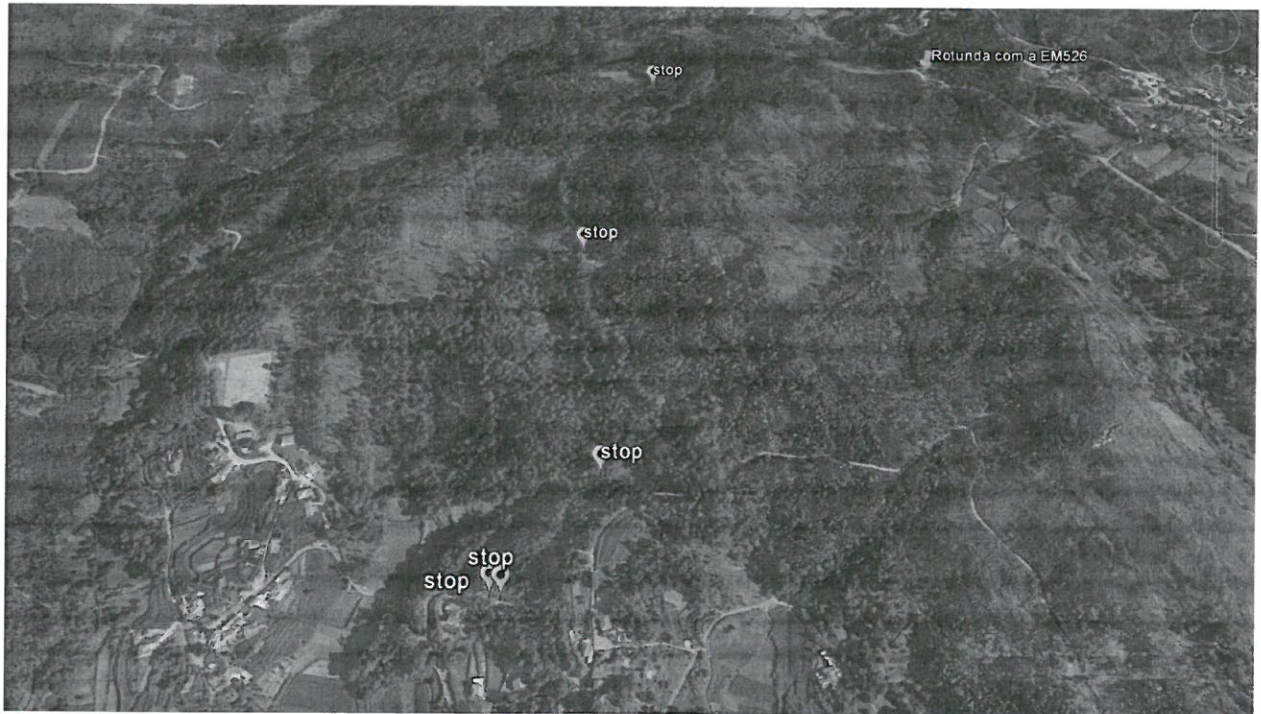
Fotomapa 04: Vista Geral do Percurso



Fotomapa 05: Vista Geral do Percurso



Fotomapa 06: Vista Geral do Percurso



Fotomapa 07: Vista Geral do Percurso

Patrícia Ramos

De: Junta de Freguesia de Gondar e Orbacém <jfgondareorbacem@sapo.pt>
Enviado: 27 de novembro de 2015 13:03
Para: Patrícia Ramos
Cc: Dina; Judite Pires Cunha
Assunto: ALTERAÇÃO Á POSTURA DE TRANSITO EM GONDAR E ORBACÉM

Exmo Senhor Presidente,
Dr. Miguel Alves

Temos constatado ao longo dos tempos algumas situações de conflitualidade na resolução de acidentes que tem ocorrido em cruzamentos e entroncamentos com a estrada municipal (Estrada das Argas).

Nesse sentido, vimos por este meio solicitar a alteração á postura de transito nesta união de freguesias, com vista á colocação de sinais de STOP em todos os cruzamentos e entroncamentos com a estrada municipal.

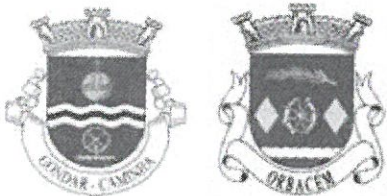
Trata-se de uma medida que pode prevenir muitos acidentes e permitirá acima de tudo uma clarificação de responsabilidades nessas situações.

Mais se informa que estamos á V. inteira disposição para efetuar uma visita ao terreno, de forma a estudar o problema e resolvê-lo o mais rapidamente possível.

Com os melhores cumprimentos,

JOSÉ MANUEL CUNHA

Presidente da Junta de Freguesia de Gondar e Orbacém
Telem. 966075664
Email: jfgondareorbacem@sapo.pt
jmfcunha@mail.telepac.pt



Freguesia de Gondar e Orbacém

Vendo Guilherme Lopes
fare os fins todos pr. concretos
14/12/15

A Eng.º Saraiva para
bon acolhimento desta
proposta.
Lemos
14/12/15