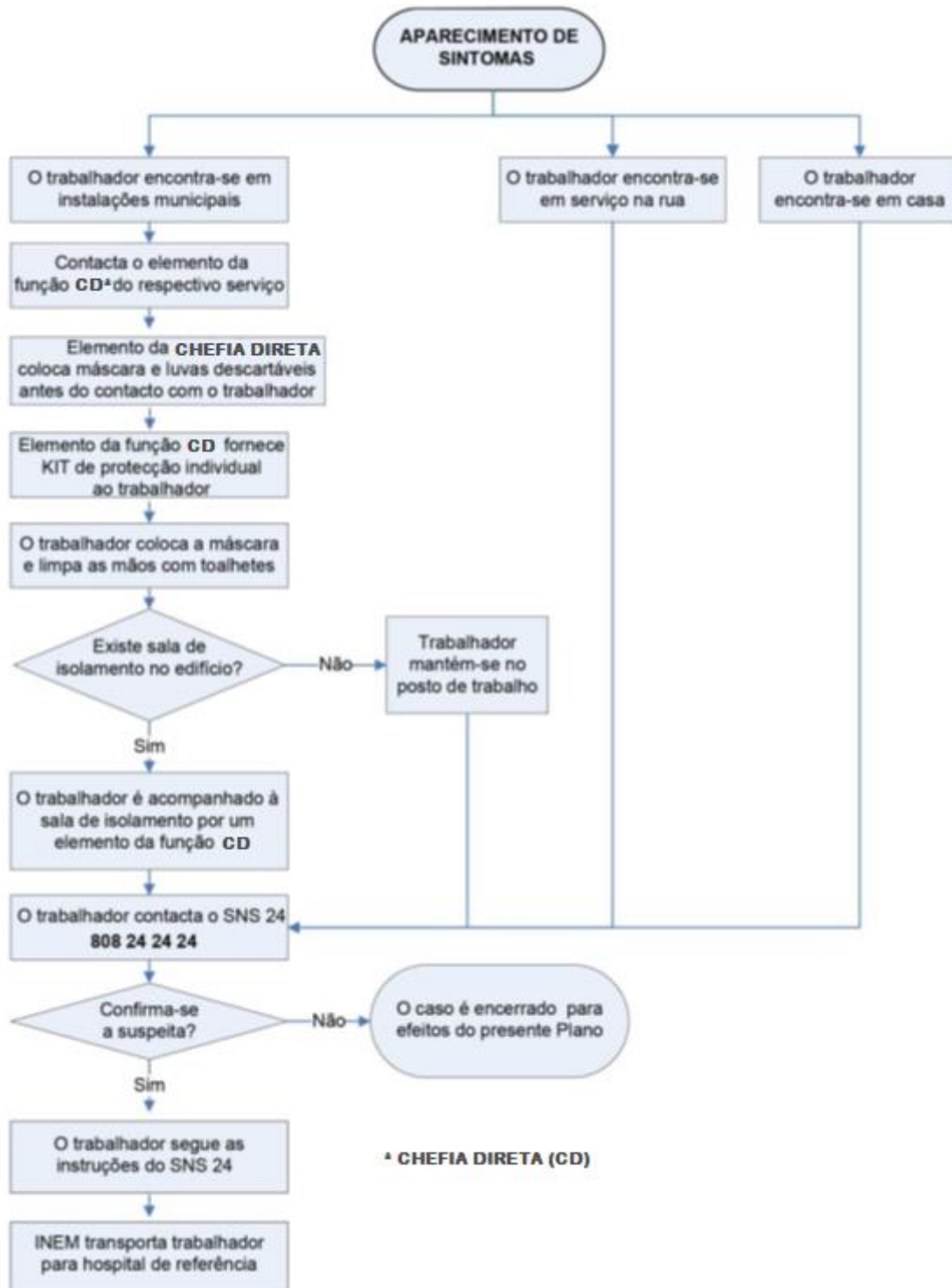
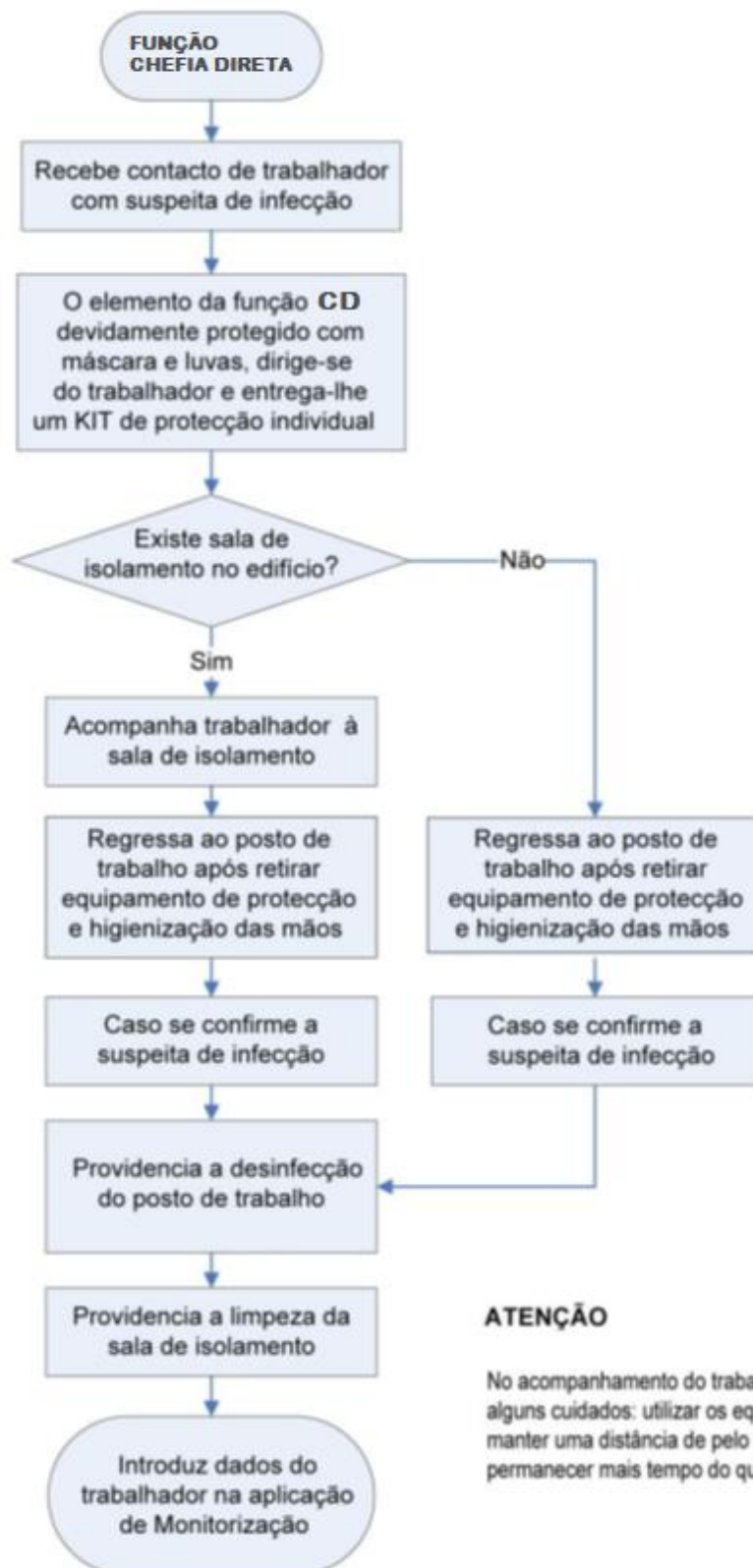
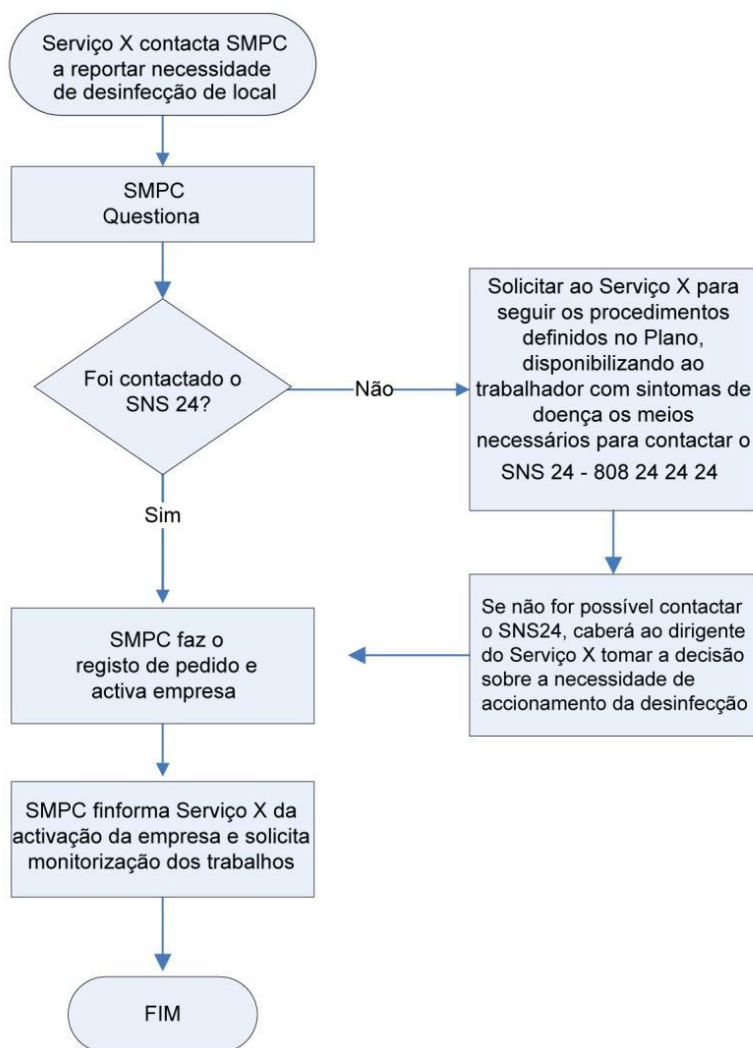


Resposta ao Aparecimento de Um Caso Suspeito





Limpeza e desinfeção de Locais de Permanência de casos Suspeitos



Após deteção de casos suspeitos nas instalações, todos os locais de permanência dos mesmos (gabinets, sanitários ou zonas comuns) deverão ser objeto de limpeza e desinfeção, tão breve quanto possível ou após a evacuação do caso suspeito pelo INEM.

A sala de isolamento e posto de trabalho onde permaneceu o caso suspeito são consideradas áreas críticas, pelo que se recomenda que a sua desinfeção seja realizada por equipas com formação devidamente protegidas com equipamentos de proteção individual, nomeadamente:

- Bata impermeável descartável;
- Máscara cirúrgica ou, preferencialmente, FFP2;
- Óculos com proteção lateral;



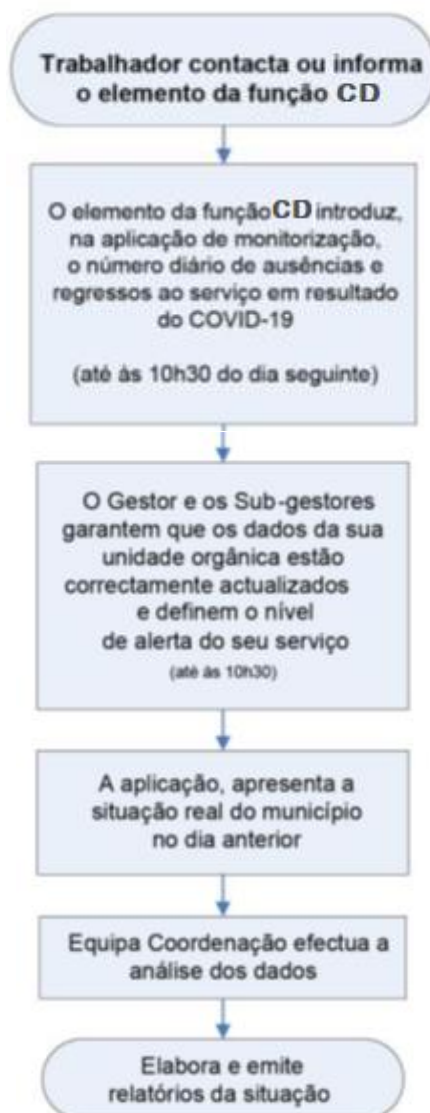
- Luvas descartáveis.

A limpeza deverá processar-se com água quente e detergentes adequados (solução de hipoclorito de sódio contendo 1000ppm de cloro ativo ou álcool a 70º nas superfícies metálicas), recorrendo à utilização balde duplo e materiais e equipamentos de limpeza de uso único ou exclusivo para aquele espaço.

Para além do pavimento, a limpeza e desinfeção deverá incluir todas as superfícies de toque frequente (interruptores, torneiras, botões de elevadores, mesas, corrimão, puxadores de portas, etc.).

Terminada a limpeza, deverá ser realizada a ventilação dos espaços, para facilitar a secagem e renovação do ar, a remoção dos equipamentos de proteção individual e respetiva deposição no contentor apropriado.

Procedimentos De Monitorização



Os Gestores do Plano designam os elementos da função Chefia Direta (ou equivalente nos serviços) como responsáveis pela atualização diária dos dados do seu serviço (ausências por doença ou apoio à família, relacionadas com o COVID-19), e regresso ao serviço).

Os Gestores serão responsáveis pela definição do nível de alerta do seu serviço, que traduz a capacidade do serviço para executar as tarefas essenciais, face aos níveis de absentismo verificados:

- A. **Verde** – o serviço funciona dentro da normalidade
- B. **Amarelo** – existência de dificuldades, mas estas são possíveis de ultrapassar com os meios do serviço;
- C. **Vermelho** – existência de dificuldades cuja resolução ultrapassa a capacidade do serviço.

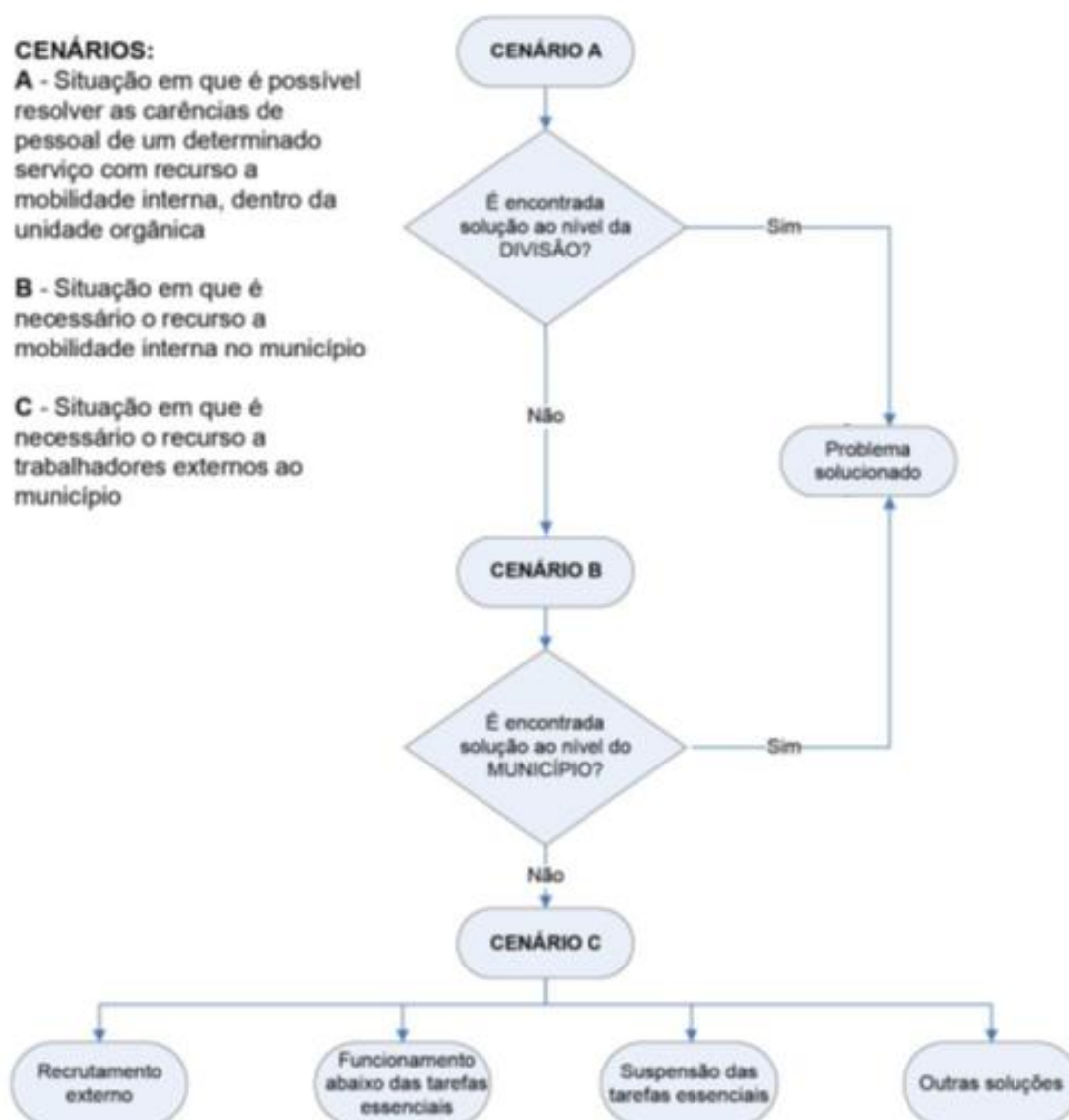
Resposta a Cenários de Absentismo

CENÁRIOS:

A - Situação em que é possível resolver as carências de pessoal de um determinado serviço com recurso a mobilidade interna, dentro da unidade orgânica

B - Situação em que é necessário o recurso a mobilidade interna no município

C - Situação em que é necessário o recurso a trabalhadores externos ao município



Materiais De Informação Pública

CORONAVÍRUS (COVID-19)

RECOMENDAÇÕES | RECOMMENDATIONS



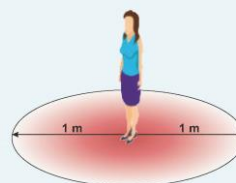
Quando espirrar ou tossir tape o nariz e a boca com o braço ou com lenço de papel que deverá ser colocado imediatamente no lixo

When coughing or sneezing cover your mouth and nose with your forearm or with tissue paper that should be placed immediately in the trash



Lave frequentemente as mãos com água e sabão ou use solução à base de álcool

Wash your hands frequently with soap and water or an alcohol-based solution



Se regressou de uma área afetada, evite contacto próximo com outras pessoas

If you returned from an affected area, avoid contact close with people

EM CASO DE DÚVIDA LIGUE
IF IN DOUBT, CALL

SNS 24 

808 24 24 24



CORONAVÍRUS (COVID-19)

INFORMAÇÃO À COMUNIDADE ESCOLAR

SABES COMO TE PODES PROTEGER?



QUANDO ESPIRRARES OU
TOSSIRES TAPA A BOCA E O
NARIZ COM O BRAÇO



LAVA AS MÃOS MUITO BEM E MUITAS VEZES
O TEU PROFESSOR ENSINA-TE



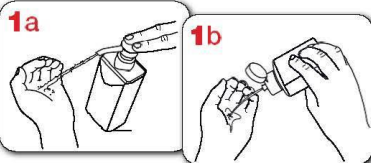
NÃO PARTILHES OS TEUS
OBJETOS NEM A COMIDA

CASO TENHAS ALGUMA DÚVIDA, PERGUNTA AO
TEU PROFESSOR OU À TUA FAMÍLIA



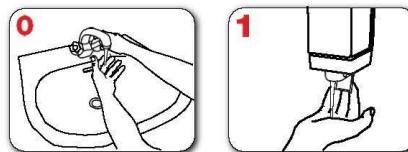
Procedimentos de Lavagem de Mãos

Fricção anti-séptica das mãos

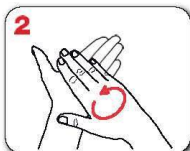


1a 1b
Aplique o produto numa mão em forma de concha para cobrir todas as superfícies

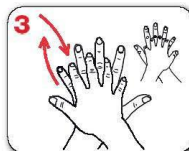
Lavagem das mãos



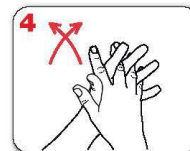
0 1
Molhe as mãos com água Aplique sabão suficiente para cobrir toda a superfície das mãos



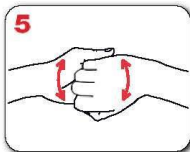
2
Esfregue as palmas das mãos uma na outra



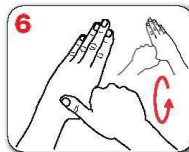
3
Palma direita sobre o dorso esquerdo com os dedos entrelaçados e vice-versa



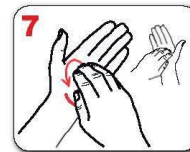
4
As palmas das mãos com dedos entrelaçados



5
Parte de trás dos dedos nas palmas opostas com dedos entrelaçados



6
Esfregue o polegar esquerdo em sentido rotativo, entrelaçado na palma direita e vice-versa



7
Esfregue rotativamente para trás e para a frente os dedos da mão direita na palma da mão esquerda e vice-versa

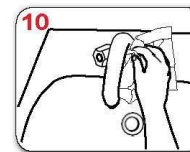
medidas simples salvam vidas



8
Enxague as mãos com água

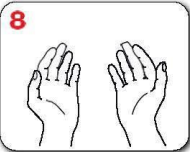


9
Seque bem as mãos com toalhete descartável



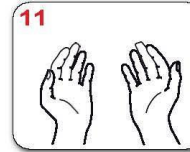
10
Utilize o toalhete para fechar a torneira se esta for de comando manual

20-30 seg.



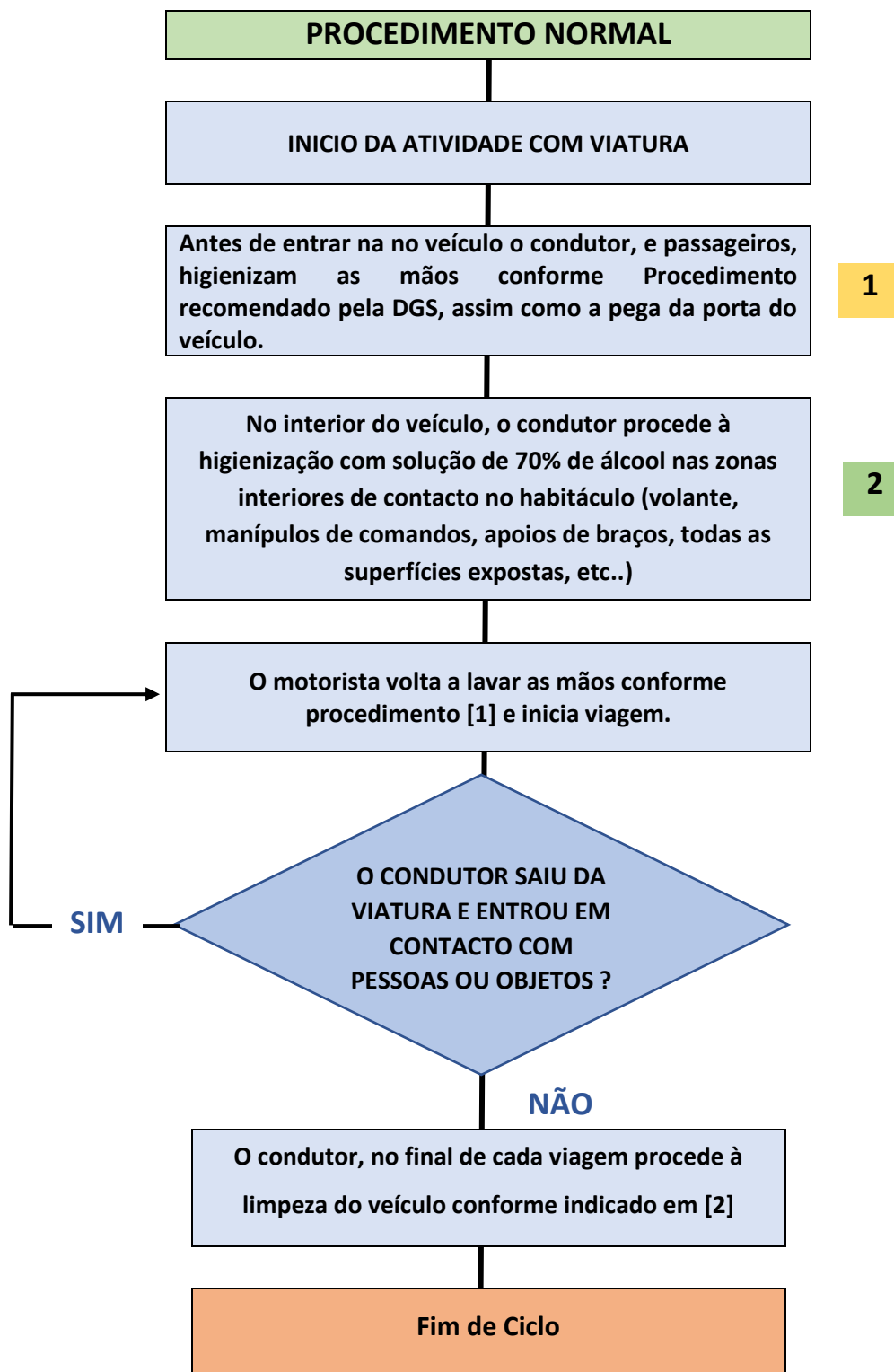
8
Uma vez secas, as suas mãos estão seguras.

40-60 seg.



11
Agora as suas mãos estão seguras.

Procedimentos De Limpeza/Desinfeção Viaturas





Procedimentos De Limpeza/Desinfecção Viaturas Que Tenham Transportado Elemento Doente Ou Com Suspeita De Doença

Limpeza e descontaminação do veículo

Após uma viagem com um caso suspeito ou confirmado com a doença COVID-19 numa viatura do município, devem ser tidos em conta os seguintes aspetos:

- Após a saída do doente, ou suspeito de doença, devem ser garantidos os procedimentos de limpeza e desinfecção;
- O veículo deve ser encaminhado para o estaleiro municipal em Vilarelho, onde deve permanecer inoperacional até que seja devidamente limpo e desinfetado;
- A limpeza deve ser realizada por profissionais com formação e treino na utilização de Equipamento de Proteção Individual (EPI) (bata, máscara (preferencialmente, FFP2), touca, óculos de proteção ocular com protetores laterais e luvas resistentes a químicos (ex: luvas de nitrilo)), de acordo com a Orientação nº 03/2020;
- Não deve ser utilizado equipamento de ar comprimido pelo risco de recirculação de aerossóis;
- Deve ser reforçada a limpeza e desinfecção, principalmente nas superfícies frequentemente manuseadas, especialmente aquelas mais próximas ao doente, com maior probabilidade de estarem contaminadas;
- Deve ser utilizado equipamento de limpeza de uso único. Se os equipamentos forem de uso múltiplo, devem ser limpos e desinfetados após a sua utilização;
- A aplicação de desinfetantes deve ser precedida de limpeza;
- A limpeza e desinfecção das superfícies deve ser realizada com: detergente desengordurante, seguido de desinfetante apropriado e de acordo com as recomendações do fabricante;
- Os resíduos de risco biológico (incluindo toalhetes de mão, lenços de papel) são colocados em saco de plástico que, após ser fechado, deve ser armazenado em contentor rígido e enviado para incineração ou outro método semelhante em termos de eficácia;
- O condutor do veículo deve ligar para a linha Saúde 24, expor a situação e aguardar instruções.



Áreas de Isolamento Definidas

Áreas de "Isolamento"			
Locais, Instalações ou Serviços	S	N	Local
Escolas e Jardins de Infância			
EBS Sidónio Pais	S		Sala D
EB Caminha	S		Gabinete do Bastidor 1º Andar
EB Cruzeiro - Moledo	S		Sala de Apoio
EB Cruzeiro-Seixas	S		Sala de Professores
EB Dem	S		Gabinete AO
EB Lage	S		Sala Azul
EB Loução - Venade	S		Sala de Apoio
EB Perafita - Lanhelas	S		Sala Prof. António Guerreiro
EB Torre - Vilar de Mouros	S		Sala de Professores
EB Vilarelho	S		Sala da Televisão
EBS Vale do Âncora	S		Gab. Serviços Administrativos
JI Igreja - Âncora	S		Sala de Entrada
JI Moledo	S		Gabinete da Sala 2
JI V.P.Âncora	S		Sala de Recepção 2
Instalações Culturais			
V.P.A/Ludoteca	S		Gabinete junto à Recepção
Museu Caminha	S		Gabinete de Apoio
Teatro Valadares		N	-
Instalações Turismo			
Posto Turismo Caminha	S		Antiga Tesouraria
Posto Turismo VPA		N	-
CISA - Arga Baixo		N	-
Instalações Desportivas			
Pavilhão Desp. Caminha	S		Sala de Imprensa
Pavilhão Desp. V.P.Âncora	S		Sala Multiusos
Estádio Morber	S		Posto Médico
Piscinas - V.P.Âncora	S		Sala de Reuniões
Serviços Municipais			
Mercado Caminha		N	-
Mercado V.P.Âncora		N	-
Estaleiro Vilarelho	S		Gabinete Administrativo
Estaleiro V.P.A	S		Gabinete
Ferry Boat	S		Casa de Banho Principal
Edifícios Municipais			
Edif. Paços do Concelho	S		Antiga Tesouraria - Piso 1
Edif. Central - Lg. Calouste Gulbenkian	S		Gabinete Hall de Entrada R/C
GAM V.P.A.	S		Gabinete de Atendimento

