

Ласкаво просимо!

Welcome!



Projeto para o Acolhimento e Integração de
Pessoas Deslocadas da Ucrânia

Versão atualizada a 18/03/2022

MISSÃO

Acolher e Integrar as Pessoas Deslocadas da guerra na Ucrânia, promovendo-lhes os recursos básicos subsistência, bem como os cuidados emergentes e essenciais à saúde e bem-estar humano.



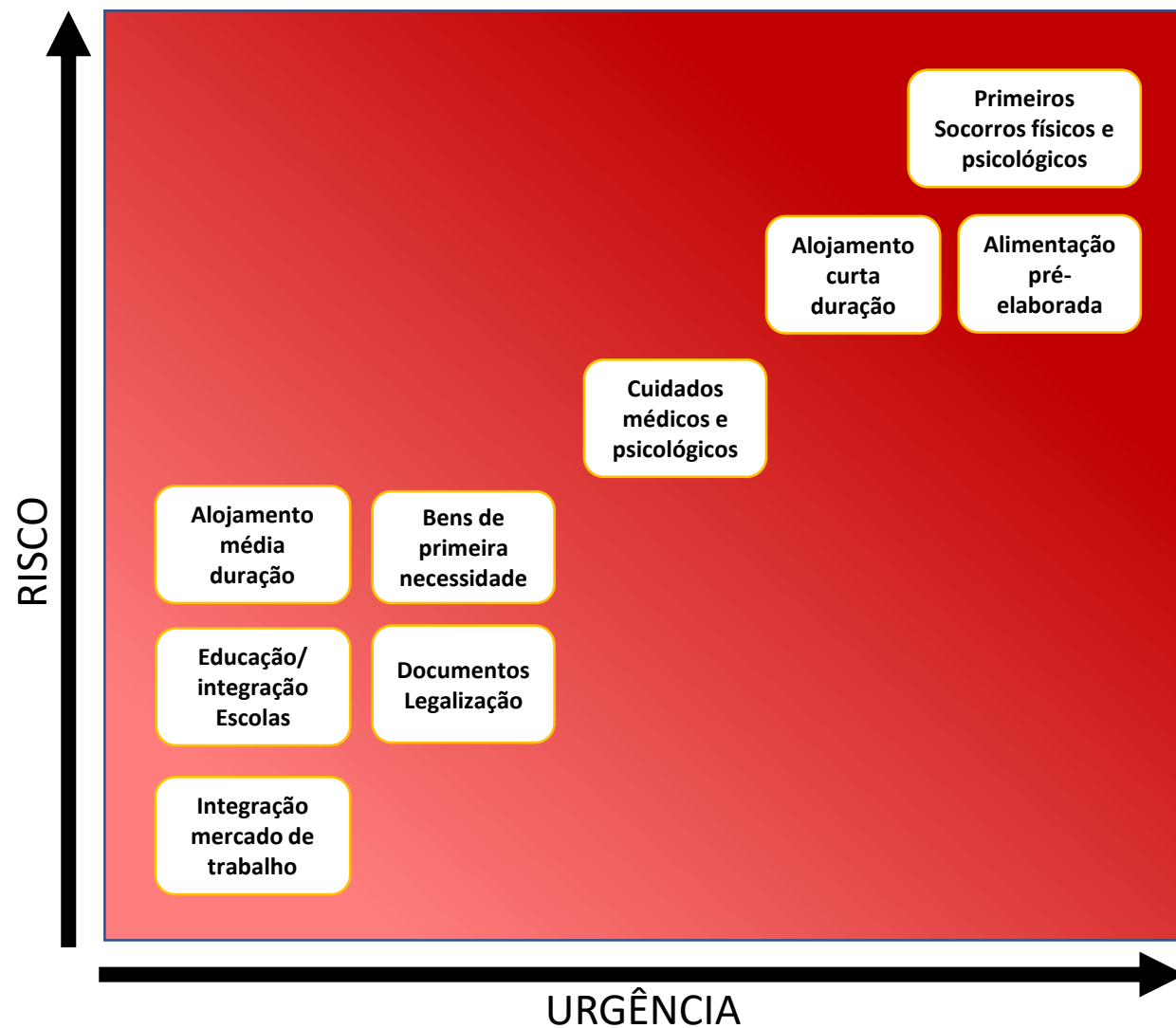
Projeto para o Acolhimento e Integração de Pessoas Deslocadas da Ucrânia



MATRIZ

Atuar primeiramente nas áreas que acarretam maior risco e urgência.

Prolongar o apoio e a assistência no tempo, para além da atuação aquando do acolhimento, promovendo uma melhor integração.



PRINCÍPIO

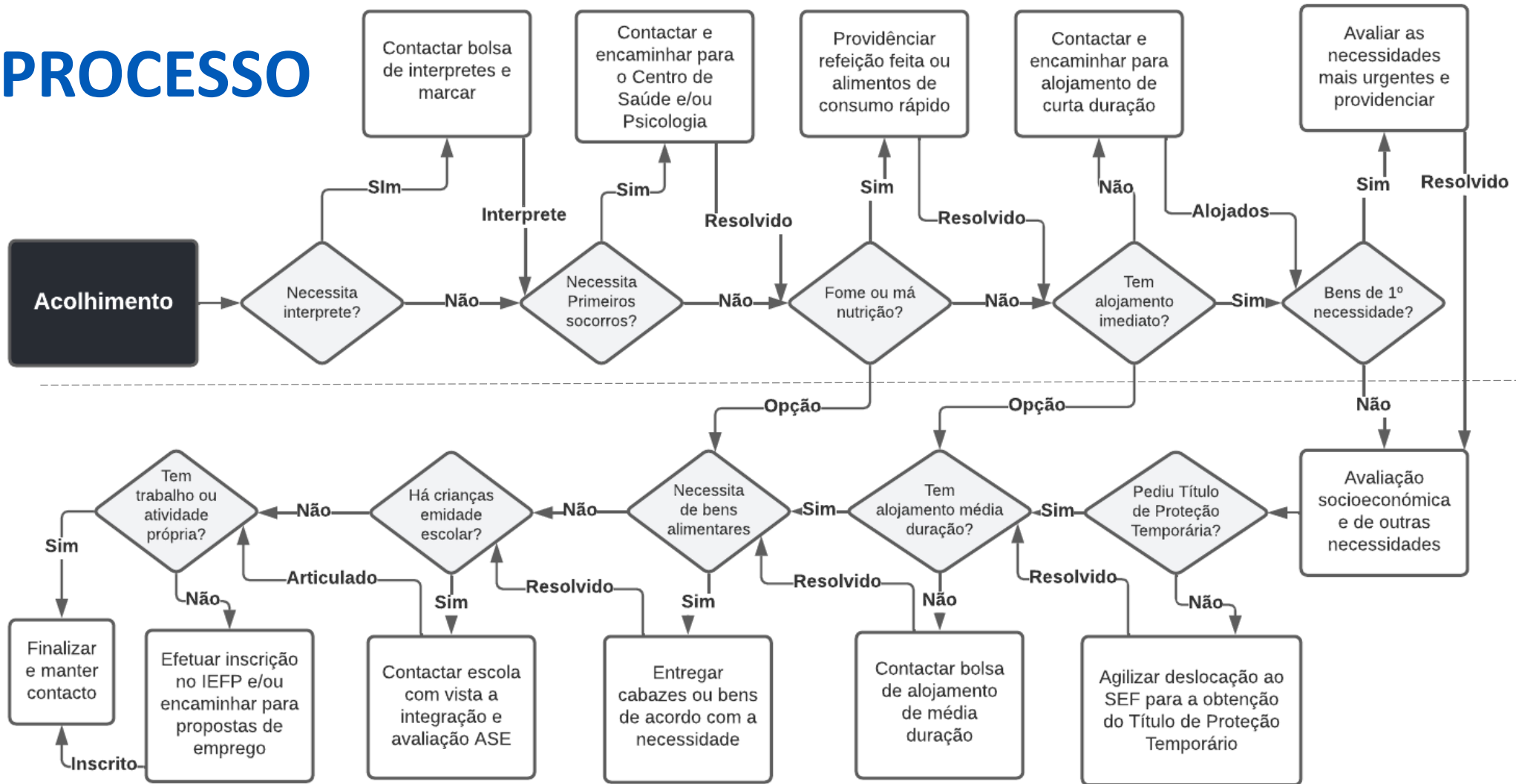
Promover a atuação em rede com os diversos agentes da sociedade, sejam públicos ou privados, em especial, com a comunidade e o voluntariado.



Projeto para o Acolhimento e Integração de Pessoas Deslocadas da Ucrânia



PROCESSO



Urgente

Próximo



COMUNICAÇÃO



Ajustar a mensagem e utilizar os meios mais adequados para a obtenção dos objetivos de acordo com as características do público-alvo.



População

- Objetivos: Angariar voluntários; Donativos; e Facilitar a integração social
- Meios: Redes sociais (grupo), Press release iniciativas; Site oficial; Formulários



Deslocados

- Objetivos: Facilitar acolhimento; Informar; Integrar
- Meios: Panfleto bilingue; Padrinho/a; Via direta de contacto



Voluntários e Padrinhos/as

- Objetivos: Motivação; Reconhecimento
- Meios: Redes sociais; Via direta de contacto; Evento de mérito



Instituições

- Objetivos: Partilha de informações; Estabelecimento de sinergias
- Meios: Briefing semanal; Plataforma colaborativa

LINHAS DE ATENDIMENTO



Criação de canais diretos de comunicação, em especial, email e telemóvel, a serem disponibilizados à população, deslocados, intérpretes e voluntários.



Voluntários / Atendimento social

911 994 759 | acaosocial@cm-caminha.pt

Paula Dias



Atendimento Social

911 995 222 | acaosocial@cm-caminha.pt

Patrícia Gomes



Apoio Psicológico

800 910 333 | psicologia@cm-caminha.pt

Marcos Fernandes

Projeto para o Acolhimento e Integração
de Pessoas Deslocadas da Ucrânia



BOLSA DE ALOJAMENTO, VOLUNTARIADO E EMPREGO



Criação de bases de dados através de uma Bolsa de Alojamento, de Voluntariado e de Emprego para as entidades empregadoras, cumprindo os princípios do RGPD.



Banco de Voluntariado

<https://forms.gle/mZtZu7qXsmLJEPZR7>



Banco de Alojamento

<https://forms.gle/m9x>



Bolsa de Emprego - Entidades Empregadoras

<https://forms.gle/QJq5EHXkmz6iWLnN8>

FUNDO DE APOIO A REFUGIADOS OU PESSOAS COM TÍTULO DE PROTEÇÃO TEMPORÁRIA



Criação de um Fundo de Apoio a Refugiados ou Pessoas com Título de Proteção Temporária para poder dar resposta às situações urgentes e essenciais à dignidade humana.



Projeto para o Acolhimento e Integração de Pessoas Deslocadas da Ucrânia



EQUIPA INTERNA DO PROJETO



Contactos e áreas de responsabilidade dos colaboradores do Município de Caminha.

Nome	Atuação	Email
Sandra Fernandes	Coordenação	sandra.fernandes@cm-caminha.pt
Angelina Esteves	Educação e Logística	angelina.esteves@cm-caminha.pt
Cátia Borges	Logística	catia.borges@cm-caminha.pt
Marcos Fernandes	Psicologia e Emprego	marcos.fernandes@cm-caminha.pt
Paula Dias	Atendimento Social, Voluntariado e Alojamento	paula.dias@cm-caminha.pt
Rita Carrasqueira	Alimentação e Alojamento	rita.carrasqueira@cm-caminha.pt
Patrícia Gomes	Atendimento Social	patricia.gomes@cm-caminha.pt
Iranete Costa	Voluntariado e Logística	Iranete.costa@cm-caminha.pt



Projeto para o Acolhimento e Integração
de Pessoas Deslocadas da Ucrânia

